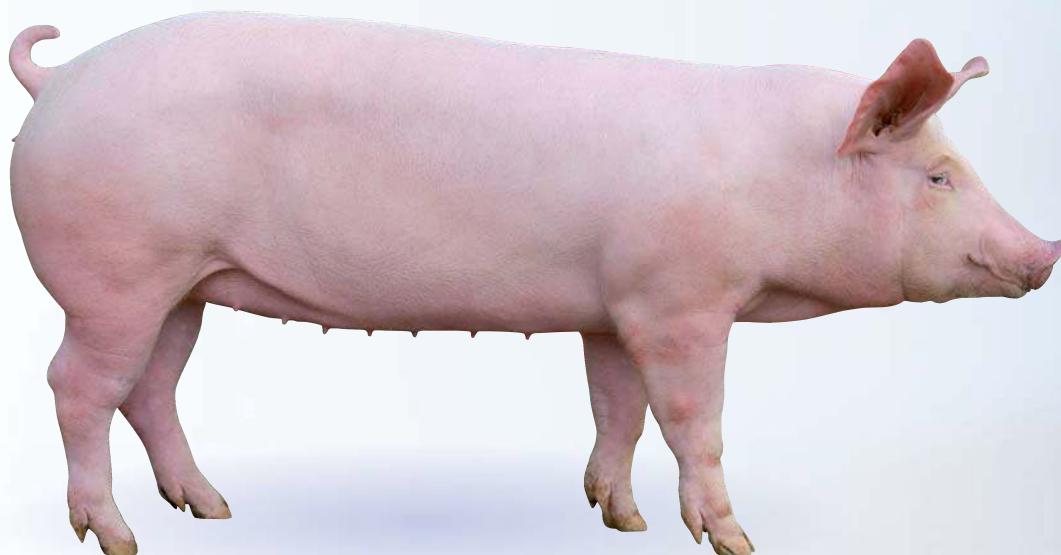


# Adenia ♀

## Fruchtbar und mütterlich



langlebig  
hohe Milchleistung  
vitale Ferkel

Eber Large White



Sau Landrasse



farm concepts GmbH & Co. KG  
Waldstraße 22  
D 23812 Wahlstedt  
[www.farm-concepts.eu](http://www.farm-concepts.eu)  
[info@farm-concepts.de](mailto:info@farm-concepts.de)

Rue Maurice de Trésiguidy  
F 29190 Pleyben  
[www.adn-genetic.com](http://www.adn-genetic.com)  
[adn@adn-genetic.com](mailto:adn@adn-genetic.com)



**ADN**  
Des racines et des gènes

# Piétrain ADN ♂

## Ein vorzüglicher Schlachtkörper



Wachstum  
Futterverwertung  
Fleischqualität

Eber Piétrain



Sau Piétrain



farm concepts GmbH & Co. KG  
Waldstraße 22  
D 23812 Wahlstedt  
[www.farm-concepts.eu](http://www.farm-concepts.eu)  
[info@farm-concepts.de](mailto:info@farm-concepts.de)

Rue Maurice de Trésiguidy  
F 29190 Pleyben  
[www.adn-genetc.com](http://www.adn-genetc.com)  
[adn@adn-genetic.com](mailto:adn@adn-genetic.com)

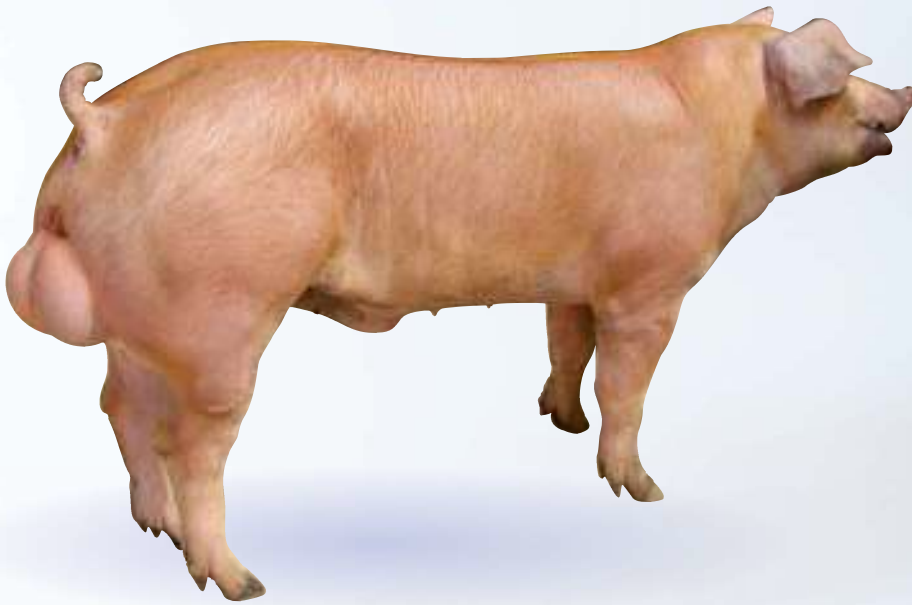


**ADN**  
Des racines et des gènes

# Kantor



## Homogenität und Qualität



Hohe Ausschlichtung  
Robust  
stresstabil  
Wachstum

Eber Piétrain



Sau Duroc



farm concepts GmbH & Co. KG  
Waldstraße 22  
D 23812 Wahlstedt  
[www.farm-concepts.eu](http://www.farm-concepts.eu)  
[info@farm-concepts.de](mailto:info@farm-concepts.de)

Rue Maurice de Trésiguidy  
F 29190 Pleyben  
[www.adn-genetic.com](http://www.adn-genetic.com)  
[adn@adn-genetic.com](mailto:adn@adn-genetic.com)

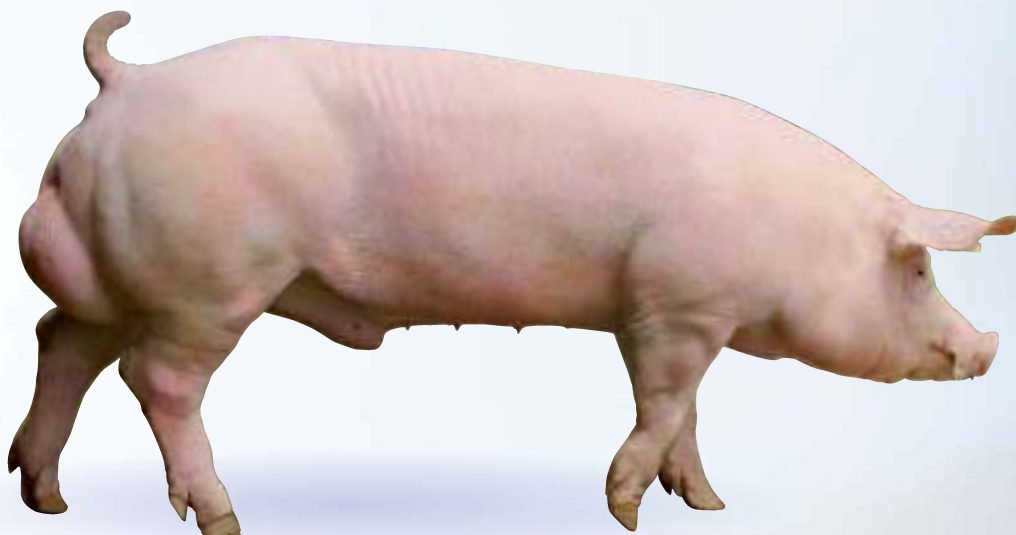


**ADN**  
Des racines et des gènes



# Large-White male

## Wachstum und Schlachtkörperqualität

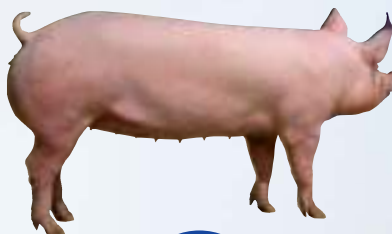


Hohes Wachstum  
exzellenter Schlachtkörper

Eber Piétrain



Sau Junior



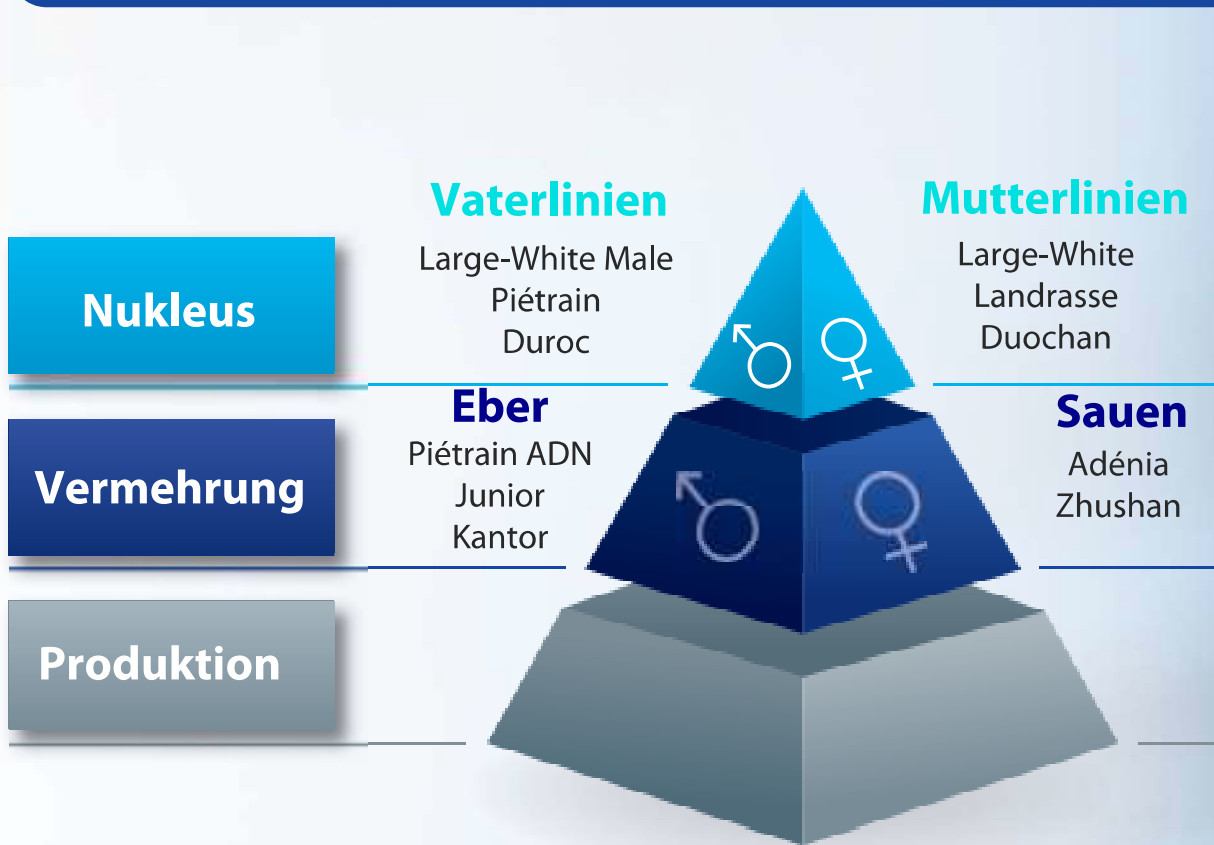
farm concepts GmbH & Co. KG  
Waldstraße 22  
D 23812 Wahlstedt  
[www.farm-concepts.eu](http://www.farm-concepts.eu)  
[info@farm-concepts.de](mailto:info@farm-concepts.de)

Rue Maurice de Trésiguidy  
F 29190 Pleyben  
[www.adn-genetic.com](http://www.adn-genetic.com)  
[adn@adn-genetic.com](mailto:adn@adn-genetic.com)



**ADN**  
Des racines et des gènes

# ADN Genetik auf den Punkt



## Genetik

Quantitative und markerunterstützte Selektion  
Genomics

## Forschung & Entwicklung

Genmarker  
Reproduktion  
Geneffekte  
Produktqualität

## Vertrieb

Sperma  
Zuchttiere  
Embryonen

## Gesundheit

Hoher Gesundheitsstatus  
Sicherung der Zuchtbetriebe  
Biosecurity

farm concepts GmbH & Co. KG  
Waldstraße 22  
D 23812 Wahlstedt  
[www.farm-concepts.eu](http://www.farm-concepts.eu)  
[info@farm-concepts.de](mailto:info@farm-concepts.de)

Rue Maurice de Trésiguidy  
F 29190 Pleyben  
[www.adn-genetic.com](http://www.adn-genetic.com)  
[adn@adn-genetic.com](mailto:adn@adn-genetic.com)

**ADN**  
Des racines et des gènes